



vLoc3-Cam

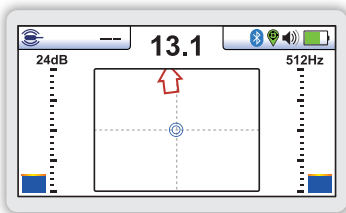
SONDENORTUNGSGERÄT

- 360° Richtungspfeile
- Sonden- und Schubkabelortung
- hochauflösendes 4.3"/10cm Display
- Leitungsortung mit 50Hz / Radio / Sender
- optionale Datenspeicherung via Bluetooth

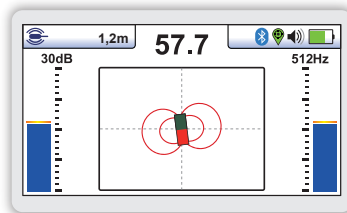
Das vLoc3-Cam Sondenortungsgerät bietet den einfachsten, schnellsten und genauesten Weg zur Positionsbestimmung einer Ortungssonde. Mit dem übersichtlichen und hellen Farbdisplay wird der Anwender per intuitivem Richtungspfeil zur genauen Position der Ortungssonde geführt. Wenn sich der vLoc3-Cam Empfänger direkt über der Sonde befindet, erscheint ein Sondensymbol auf dem Bildschirm und die Tiefe zur Sonde wird automatisch angezeigt.

Der vLoc3-Cam Empfänger enthält eine große Anzahl von Sondenfrequenzen und ist kompatibel mit den meisten verfügbaren Schiebekameras und Fahrwagen-Kamerasystemen. Mit dem integrierten Kabelortungsmodus kann zusätzlich das gesamte Schubkabel eines Schiebekamerasystems geortet werden. Dazu wird ein optional verfügbarer Sender mit 83,1kHz an die Schiebekamera angeschlossen. Diese Frequenz ist auch ideal zur Ortung von metallischen Wasser- und Gasleitungen, oder tief liegenden Kabeln, bzw. Rohrleitungen. Der vLoc3-Cam kann auch mit 33kHz für die Ortung von Kabeln und Rohrleitungen konfiguriert werden.

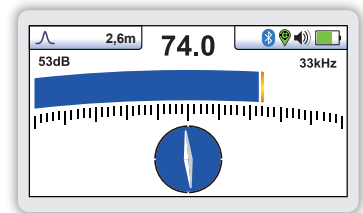
Weiterhin besitzt der vLoc3-Cam Empfänger zwei passive Ortungsmodi (50Hz/Radio) zur Ortung von Strom-, Telekom- und Kabelfernseh-Kabeln, bzw. allen metallischen Leitern, die sich im Erdreich befinden. Alle Daten können mit dem optional verfügbaren Bluetooth Modul an die VMMAP-Applikation geschickt und dort gespeichert werden.



Ortungspunkte – Zeigen das Nullsignal vor, bzw. hinter der Sonde und einen Pfeil in Richtung der Sondenposition



Sondenortung – Direkt über der Sonde erscheint ein Sondensymbol im Display und die Tiefe wird automatisch oben links angezeigt.



Kabel-/Schubkabelortung – Zeigt das Spitzensignal über dem Kabelverlauf

Wasserdichter Lautsprecher

Li-Ionen Akkupack oder sechs AA Batterien

USB-Anschluss
- Updates

Zubehörbuchse
- 12V KFZ-Ladekabel
- Ladegerät f. Akkupack

3D-Antennen



Sonnenlichttaugliches Display
- 4,3"/10cm
- Autom. Hintergrundbeleuchtung

Zusätzliche Steckplätze
- Opt. Bluetooth Modul

Gehäuse
- Robustes thermoplastisches (ABS) Gehäuse
- IP 65
- Leichte 2,1kg

vLoc3-Cam Empfänger – Technische Daten	
Gehäuse	Robustes thermoplastisches Gehäuse (ABS)
Gewicht / Abmessungen	2,1kg / 321mm x 124mm x 676mm
Display	4,3" (10cm) transmissives 16-bit Farb-Display 480 x 272 Pixel, hochauflösend
Stromversorgung	Sechs AA Alkaline Batterien Optionaler Lithium-Ionen Akkupack mit 100-240V~ Ladegerät
Betriebszeit	Lithium-Ionen Akku: 27h bei 21°C und typischer Anwendung Alkaline Batterien: 12h bei 21°C und typischer Anwendung
Frequenzen	Sondenortung – 512Hz, 640Hz, 8,19kHz, 33kHz, 83kHz Kabel- und Schubkabelortung – 33kHz oder 83kHz (Auswahl muss bei Bestellung getroffen werden) Passiv Stromortung – 50Hz und 60Hz Passiv Radioortung – 22,7kHz, 10kHz Bandbreite
Signal - Darstellung	Sondenortung Kabel- und Schubkabelortung mit klassischer Anzeige
Schutzklasse	IP65

Lieferumfang



Verfügbares Zubehör



12V KFZ-Ladekabel



Li-ion Rechargeable Battery



Sondes



GPS Holder & Garmin GLO™ GPS

Kompatible Sender

1-Watt Sender



VM-550FF

5-Watt Sender



Loc3-5Tx

10-Watt Sender



Loc3-10Tx

Ihr Vivax- Metrotech Händler:

Metrotech Vertriebs GmbH

Am steinernen Kreuz 10a

D-96110 Schesslitz

Vertrieb Telefon: +49 (0) 954 277 227 42

Service Telefon: +49 (0) 954 277 227 43

E-Mail: SalesEU@vxmt.com

www.vivax-metrotech.de

Unsere Sozialen Netzwerke



Haftungsschluss:

Produkt- und Herstellungsdaten und verfügbare Informationen können ohne vorherige Ankündigung geändert werden.



V1.2